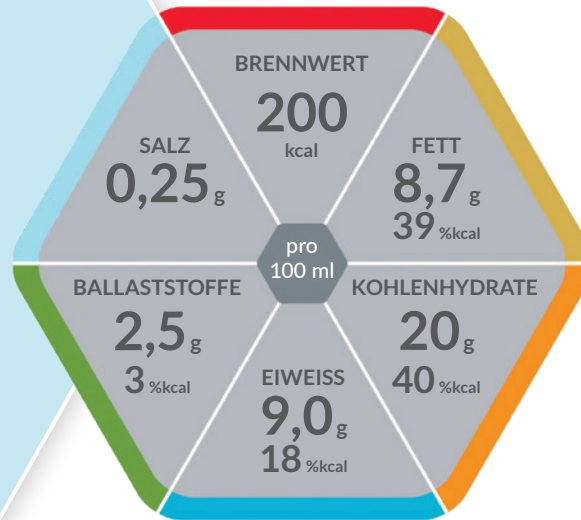


# resource<sup>®</sup> 2.0+fibres



Schokoladen-  
Geschmack



## Hochkalorische

## TRINKNAHRUNG MIT LÖSLICHEN BALLASTSTOFFEN

Lebensmittel für besondere medizinische Zwecke (bilanzierte Diät)

### Produkteigenschaften

- Hochkalorisch: 400 kcal/Flasche
- Eiweißgehalt (18 % kcal): 18 g/Flasche
- Mit Ballaststoffen: 5 g/Flasche
- Glutenfrei
- Lactosearm (< 1,0 g/100 ml)
- Diätetisch vollständig

### Indikationen

Zum Diätmanagement bei bestehender Mangelernährung oder bei Risiko für eine Mangelernährung und/oder bei

- Erhöhtem Energie- und Nährstoffbedarf (z.B. bei konsumierenden Erkrankungen)
- Flüssigkeitsrestriktion (z.B. bei Herzinsuffizienz)

### Dosierung

**Zur ausschließlichen Ernährung:**  
Empfehlung des Arztes beachten.

**Zur ergänzenden Ernährung:** 1–3 Flaschen täglich.

### Lagerung

Vor Gebrauch schütteln.

Ungeöffnet, kühl und trocken lagern. Geöffnete Flasche wiederverschließen, im Kühlschrank aufbewahren und das Erzeugnis innerhalb von 24 Stunden verzehren. Falls das Erzeugnis aus der Flasche entnommen und nicht sofort verzehrt wird, zugedeckt lagern und innerhalb von 6 Stunden verzehren.

### Nährstoffe

#### FETT:

Ernährungsphysiologisch hochwertiges Rapsöl

#### KOHLLENHYDRATE:

#### EIWEISS:

Hochwertiges Milcheiweiß

#### BALLASTSTOFFE:

Lösliche Ballaststoffe (Galactooligosaccharide, Fructooligosaccharide)

### Wichtige Hinweise

- Unter ärztlicher Aufsicht verwenden
- Geeignet ab 3 Jahren
- Als einzige Nahrungsquelle geeignet

# Nährwertinformationen

resource® 2.0+fibre Schokoladen-Geschmack		100 ml	200 ml
<b>BRENNWERT</b>			
	kJ	835	1670
	kcal	200	400
<b>Fett, davon</b>	g	8,7	17,4
- gesättigte Fettsäuren	g	1,0	2,0
- einfach ungesättigte Fettsäuren	g	5,0	10
- mehrfach ungesättigte Fettsäuren	g	2,3	4,6
<b>Kohlenhydrate, davon</b>	g	20	40
- Zucker	g	6,7	13
- Lactose	g	< 1,0	< 2,0
<b>Ballaststoffe</b>	g	2,5	5,0
<b>Eiweiß</b>	g	9,0	18
<b>Salz</b>	g	0,25	0,50
<b>Mineralstoffe</b>			
Natrium	mg	100	200
Kalium	mg	230	460
Chlorid	mg	120	240
Calcium	mg	200	400
Phosphor	mg	145	290
Magnesium	mg	27	54
Eisen	mg	1,7	3,4
Zink	mg	1,7	3,4
Kupfer	mg	0,27	0,54
Mangan	mg	0,43	0,86
Fluorid	mg	0,15	0,30
Selen	µg	12	24
Chrom	µg	14	28
Molybdän	µg	15	30
Jod	µg	20	40
<b>Vitamine</b>			
A (RE)	µg	155	310
D	µg	2,0	4,0
E	mg	4,0	8,0
K	µg	14	28
C	mg	14	28
Thiamin	mg	0,18	0,36
Riboflavin	mg	0,25	0,50
Niacin	mg	1,2	2,4
	mg NE	3,0	6,0
B6	mg	0,35	0,70
Folsäure	µg	40	80
B12	µg	0,45	0,90
Biotin	µg	7,0	14
Pantothensäure	mg	0,88	1,76
Osmolarität: 600 mOsm/l			
Wasser: 69 g/100 ml, 138 g/200 ml			

# Zutatenliste

Wasser, Glucosesirup, Milcheiweiß, Rapsöl, Ballaststoffe (Galactooligosaccharide – enthalten Milch, Fructooligosaccharide), Kakaopulver (1,3 %), Emulgator (E471, E472e), Mineralstoffe (Natriumcitrat, Kaliumchlorid, Kaliumcitrat, Magnesiumcitrat, Magnesiumoxid, Natriumchlorid, Eisensulfat, Zinksulfat, Mangansulfat, Kupfersulfat, Natriumfluorid, Chromchlorid, Natriummolybdat, Kaliumiodid, Natriumselenat), Aroma, Vitamine (C, E, Niacin, Pantothensäure, B6, Thiamin, Riboflavin, A, Folsäure, K, Biotin, D, B12), Stabilisator (E418), Säureregulator (E525, E330).

## Hinweise:

Allergene sind in der Zutatenliste unterstrichen!

NE = Niacinäquivalent

RE = Retinoläquivalent

\* DE: Verordnungsfähig gemäß Arzneimittel-Richtlinie (AM-RL) vom 18.12.2008/22.01.2009

AT: Die Erstattung des Produktes variiert je nach Bundesland. Wenden Sie sich bitte für weitere Informationen an Ihre Gesundheitskasse.

# Bestellinformation

resource® 2.0+fibre Schokolade	Art.-Nr.	PZN Stk. (1 x 200 ml)	PZN Stk. (4 x 200 ml)	PZN VE (6 x 4 x 200 ml)
DE	13758855	20042816	20042822	20042839
AT	13758855	4855460	4855477	4855483

# resource® 2.0+fibre

Erhältlich in diesen Geschmacksrichtungen:



Schokolade



Vanille



Aprikose



Multifrucht



Kaffee



Erdbeere



Neutral